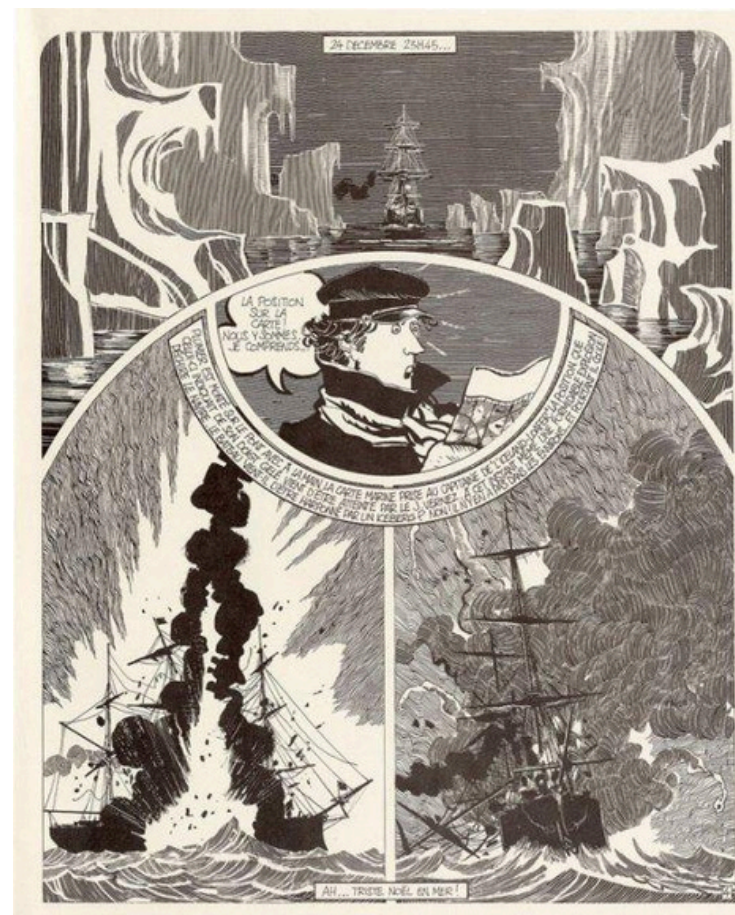


Sortir de la Case : Une Évasion Artistique

Depuis ses débuts, la bande dessinée a été perçue comme une série d'images cloisonnées dans des cases, une succession d'instantanés qui construisent un récit visuel. Pourtant, des artistes ont constamment repoussé les limites de ces cadres, cherchant à briser les frontières imposées par la page. Cette salle explore l'évolution de la bande dessinée au-delà de ses conventions, mettant en lumière les créateurs qui ont osé réinventer la narration graphique.

"Sortir de la Case" invite à une réflexion sur l'évasion artistique : comment l'acte de dépasser les limites visuelles transforme-t-il notre expérience du récit ? Une promenade entre tradition et innovation, où chaque œuvre devient une porte ouverte vers un nouvel imaginaire.



Jacques Tardi

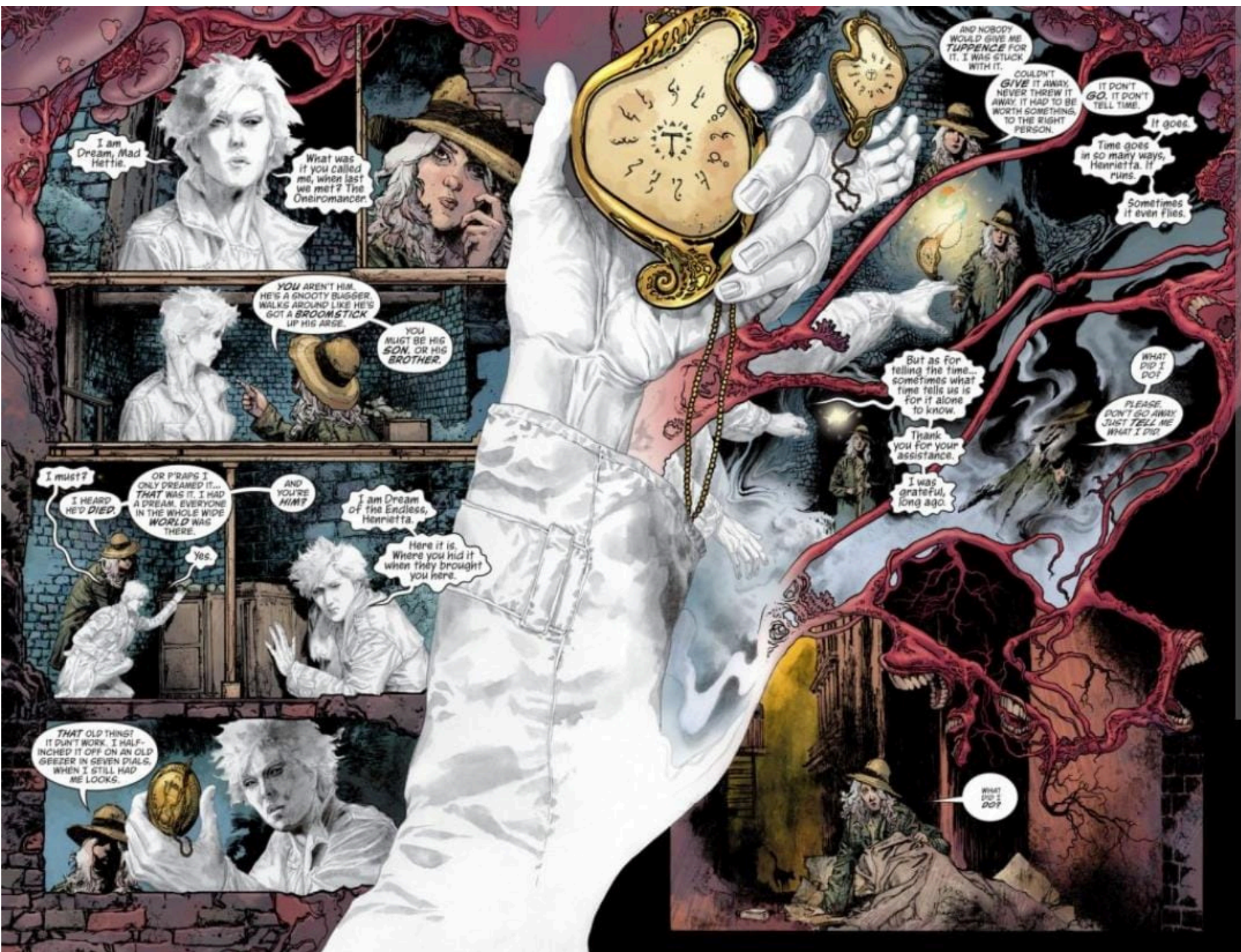
1974

Le Démon des glaces

24,1 x 32,1 cm

Dessins en noir et blanc, encre de Chine sur carte à graver.

Cette oeuvre rends hommage à l'univers de Jules Verne et aux illustrations de Gustave Doré en mêlant mystère polaires, navires fantômes et machines extraordinaires. Bien qu'elle utilise des délimitations, cette bd donne l'impression de dépasser les cases grâce à ses compositions et le style graphique qui crée une atmosphère immersive. Elle offre une expérience visuelle riche et innovante pour l'époque.



Neil Gaiman, J.H. Williams III

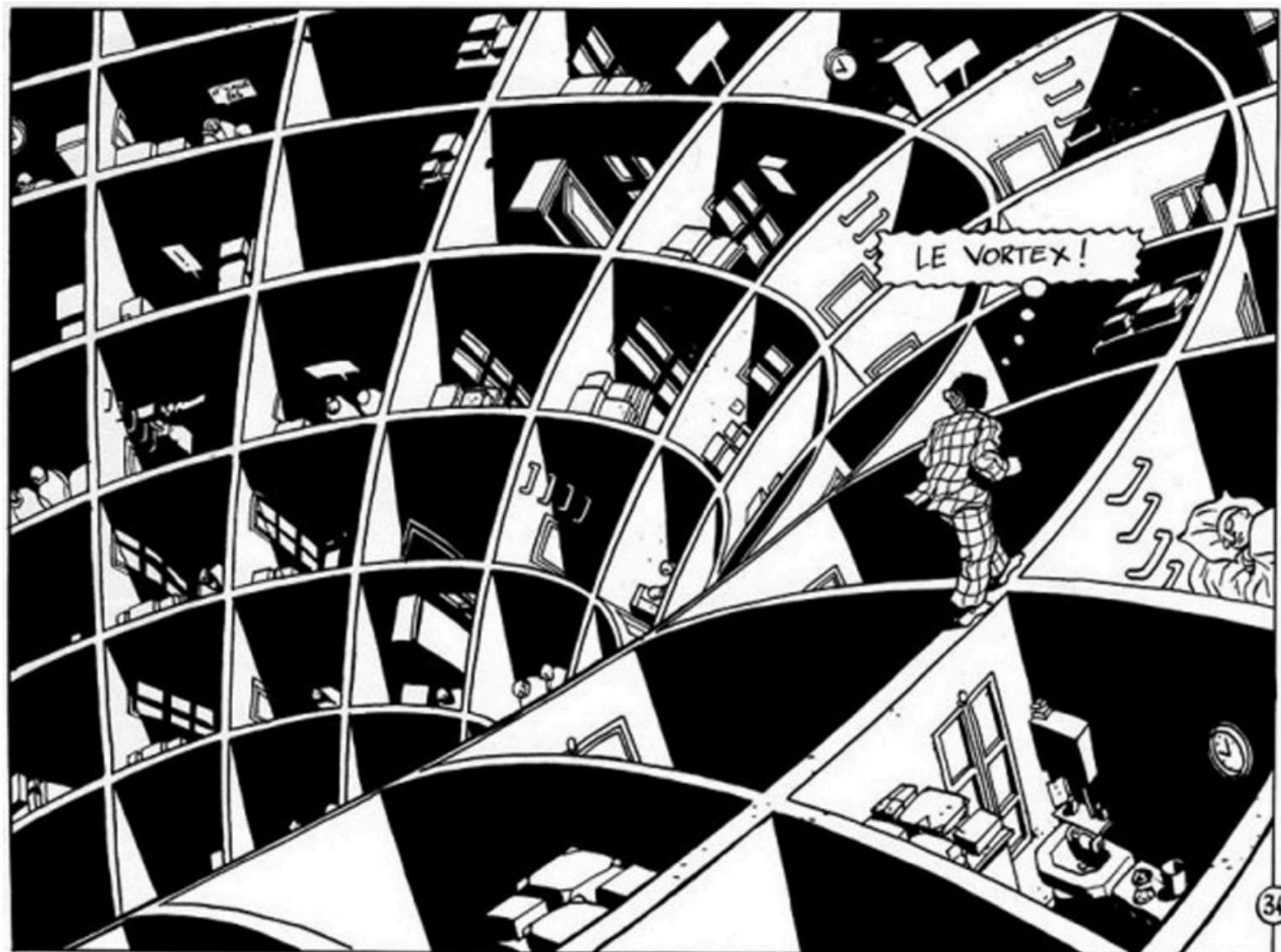
2014

The Sandman: Dieux existent!

17 x 26 cm

Illustration numérique et traditionnelle combinées.

Cette BD explore l'univers du rêve et l'illustre par des compositions visuelles comportant des motifs organiques et oniriques pour représenter la fluidité de l'espace et du temps. Cette planche défie les conventions traditionnelles des bandes dessinées en abandonnant sa structure rigide de cases.



Marc-Antoine Mathieu

1997

Le processus

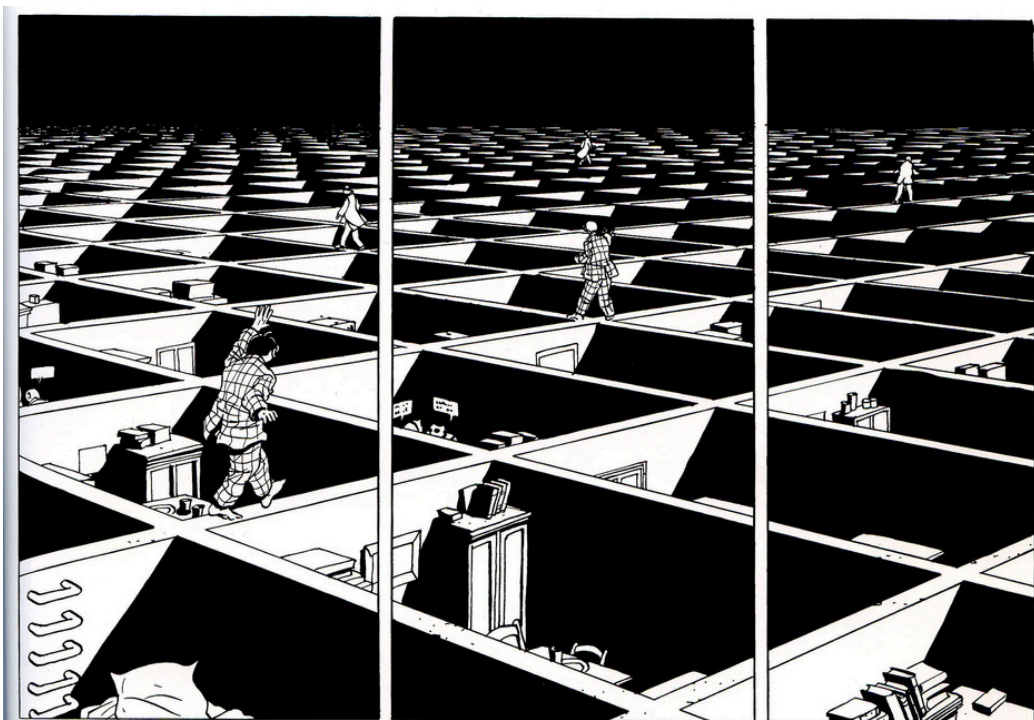
Tome 3 de la série Julius Corentin

Acquefacques (1993)

Edition Delcourt

Noir et blanc

Nous avons choisi ces planches car l'auteur joue ici avec les cases. Elles ne sont plus verticales et horizontales, ou encore face à nous, mais tordues, disproportionnées et infinies. D'ailleurs ce ne sont plus des cases mais des bureaux sous forme de boîtes.



Lewis Trondheim

2003

Le dormeur

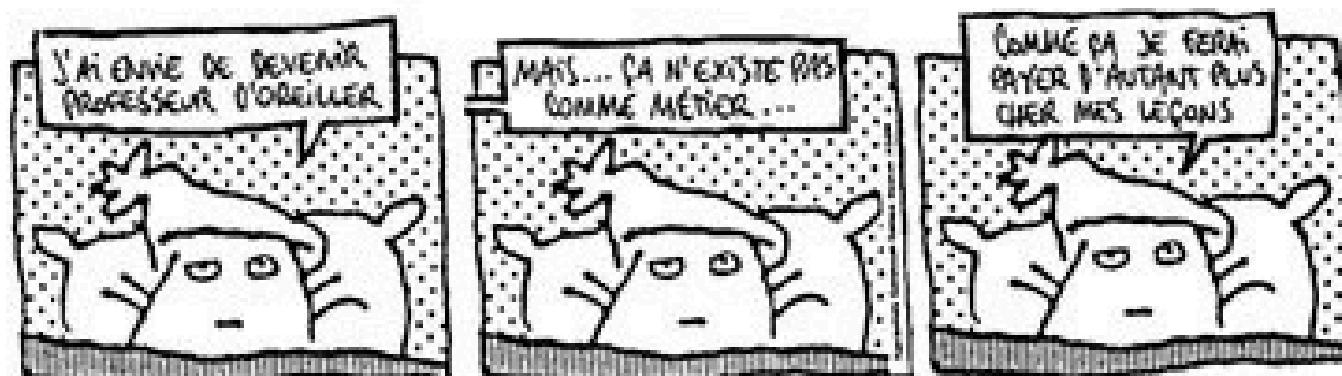
Collection Delphine

Edition Cornélius

15 x 17 cm, noir et blanc

56 strips de 3 cases identiques

Même si contrairement à notre thème "Sortir des cases" ces planches sont justement composées en cases toutes identiques, c'est pour son idée de sortir des codes de la bande dessinée que nous avons choisi Lewis Trondheim. C'est le fait d'oser représenter 150 fois le même dessin qui le fait être hors des clous.



Allan Moore, J. H. Williams III

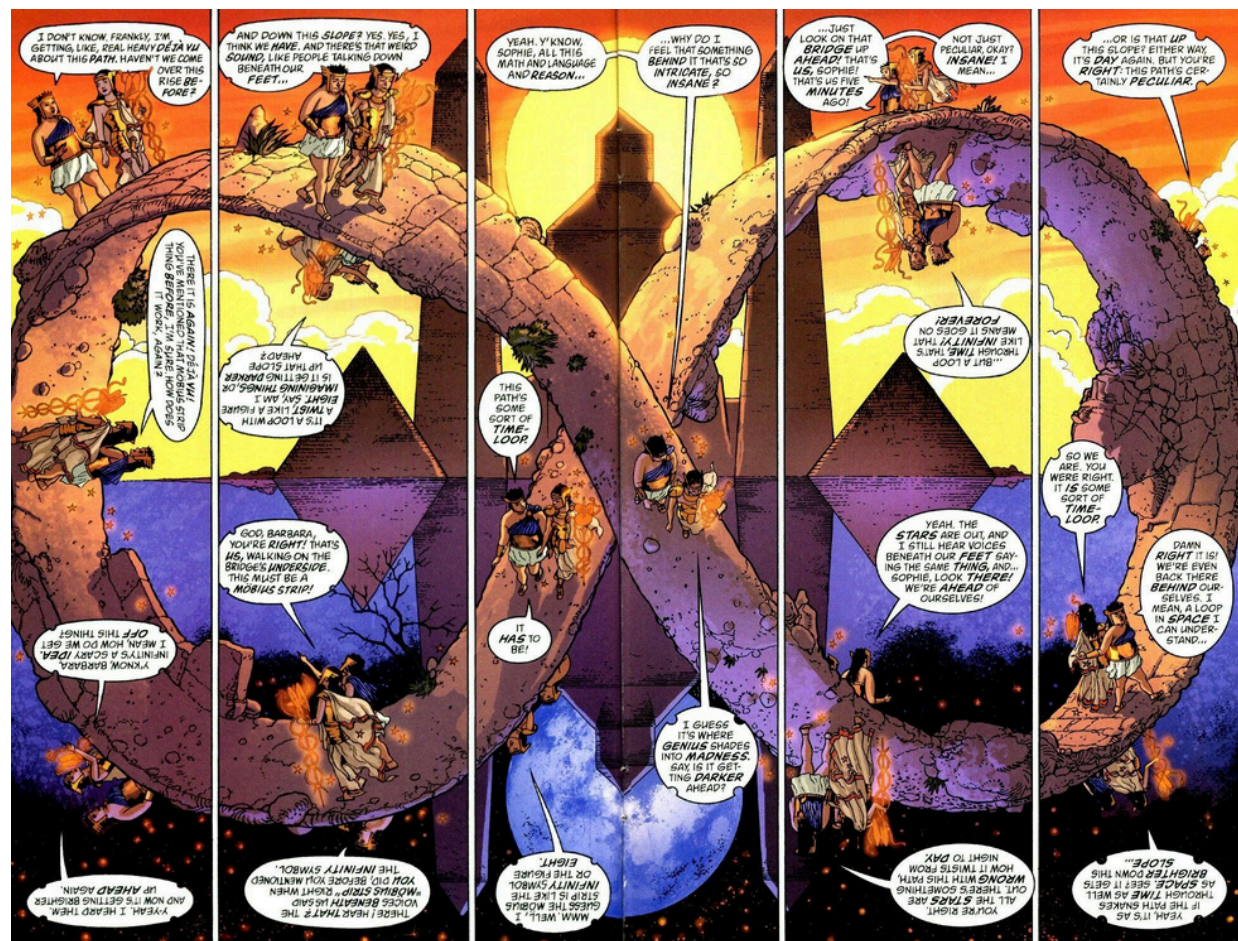
2000 (France)

Promethea

Tome 1

Traduit de l'anglais par Jérémie Manesse

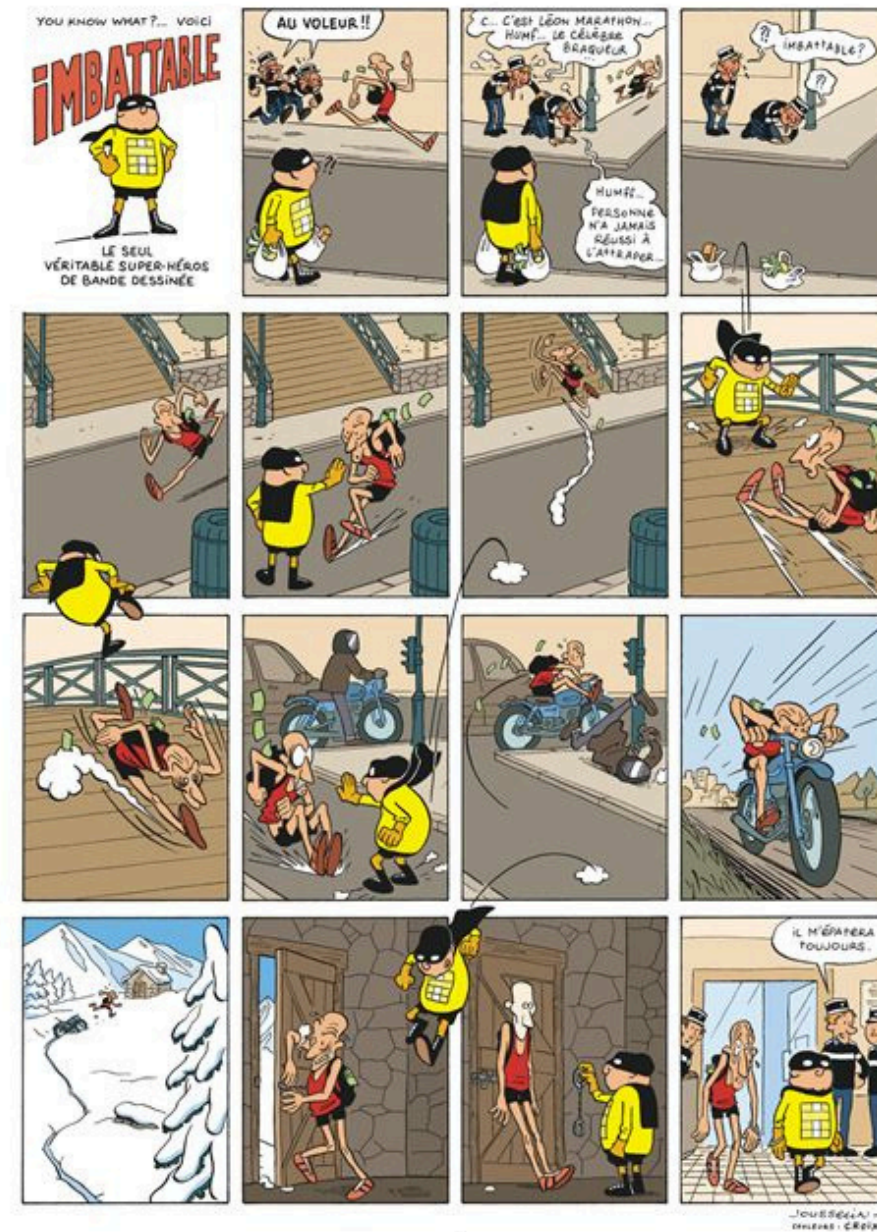
Edition Semic



Pour ces planches, l'auteur sort des cases car sa mise en page est tellement complexe qu'on ne croirait plus lire une bande dessinée. Les planches sont pensées sur une seule page format paysage et finalement le découpage des scènes semble passer au second plan.



7



6

Pascal Jusselin

2013

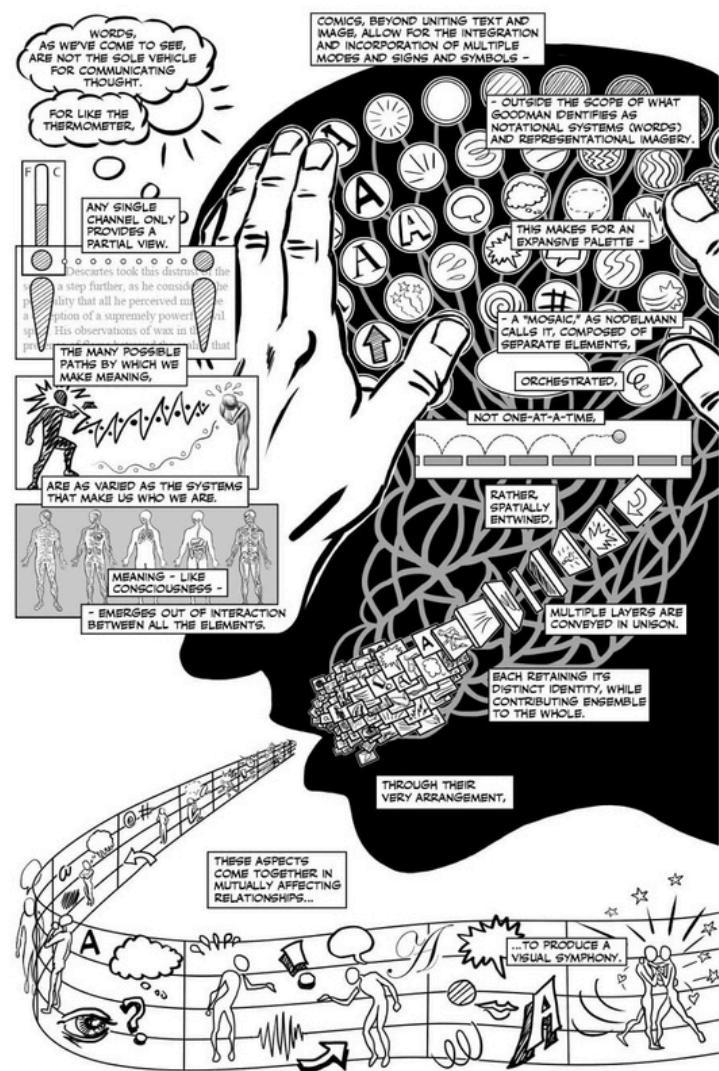
Imbattable

Tome 1

Edition Dupuis

Parution dans Spirou

Ces planches sont sûrement celles qui illustrent le mieux notre thème puisque le héros de cette bande dessinée peut traverser les cases. Il en sort comme bon lui semble.



© 2015 NICK SOUSANIS NICKSOUSANIS@GMAIL.COM WWW.GPNWSAWEANDCUT.COM



82

Nick Sousanis

2015

Le Déploiement (Unflattening)

20 x 28 cm

Dessins en noir et blanc

Ces planches sont des compositions libres qui mêlent diagrammes, illustrations abstraites et fragments narratifs le tout sans respecter un format de cases conventionnel. L'oeuvre fonde les frontières entre texte et image en optant pour une structure fluide. La narration sur des plans superposés ou en resau.

étudiants de lécole Emile-Cohl et l'école Joso

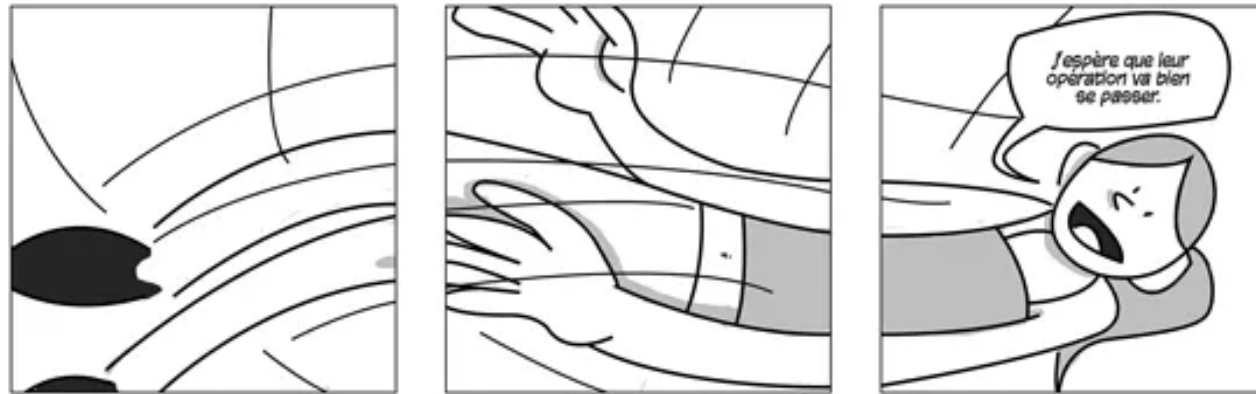
2023

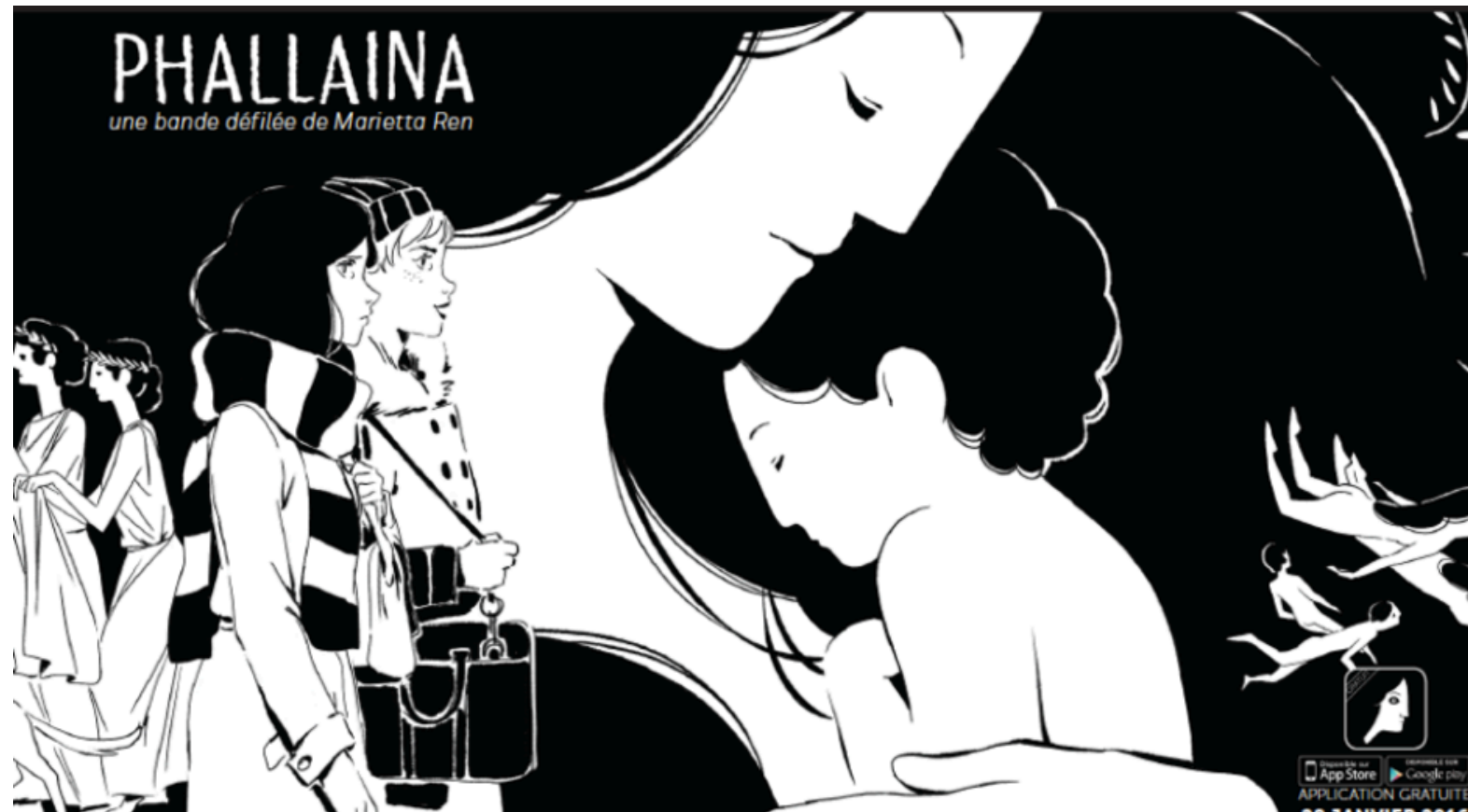
La bande dessinée la plus longue du monde

1625 mètres (record mondial)

Dessins en couleur sur de grandes bandes de papier continu

Cette BD a été réalisé visant à battre le record mondial de la plus longue BD, elle s'affranchit des dimensions traditionnelles d'un livre ou d'une page et transforme l'expérience de la lecture d'une bd en expérience spatiale. Elle invite le lecteur à marcher à travers le récit .





Marietta Ren

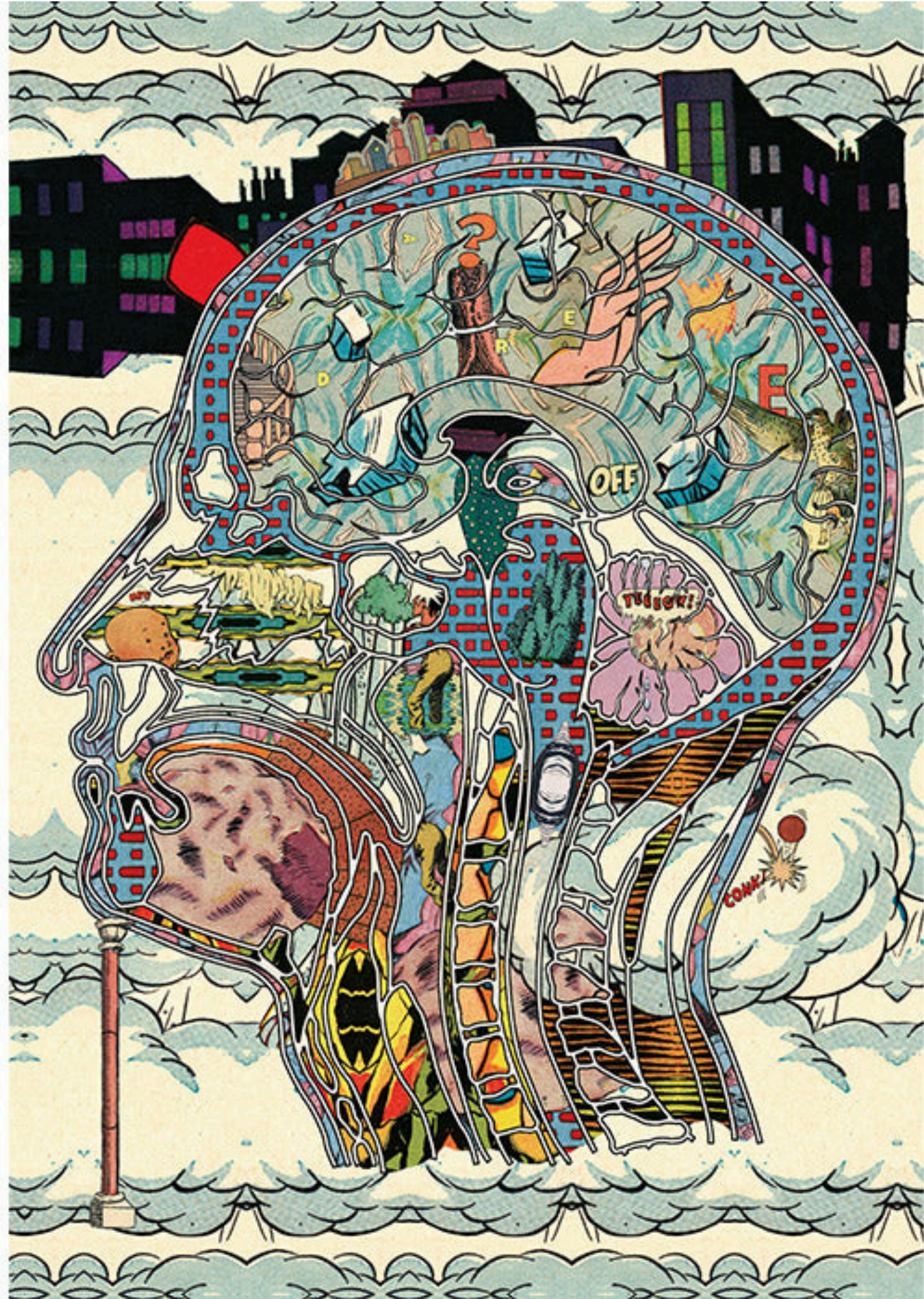
2016

Phallaina



Cette bande dessinée et la première à être entièrement défilée en format numérique. Quoi de mieux pour sortir de cases que d'en n'être constitué que d'une seule.

Elle existe également en une fresque de 150m de long.



Samplerman

2021

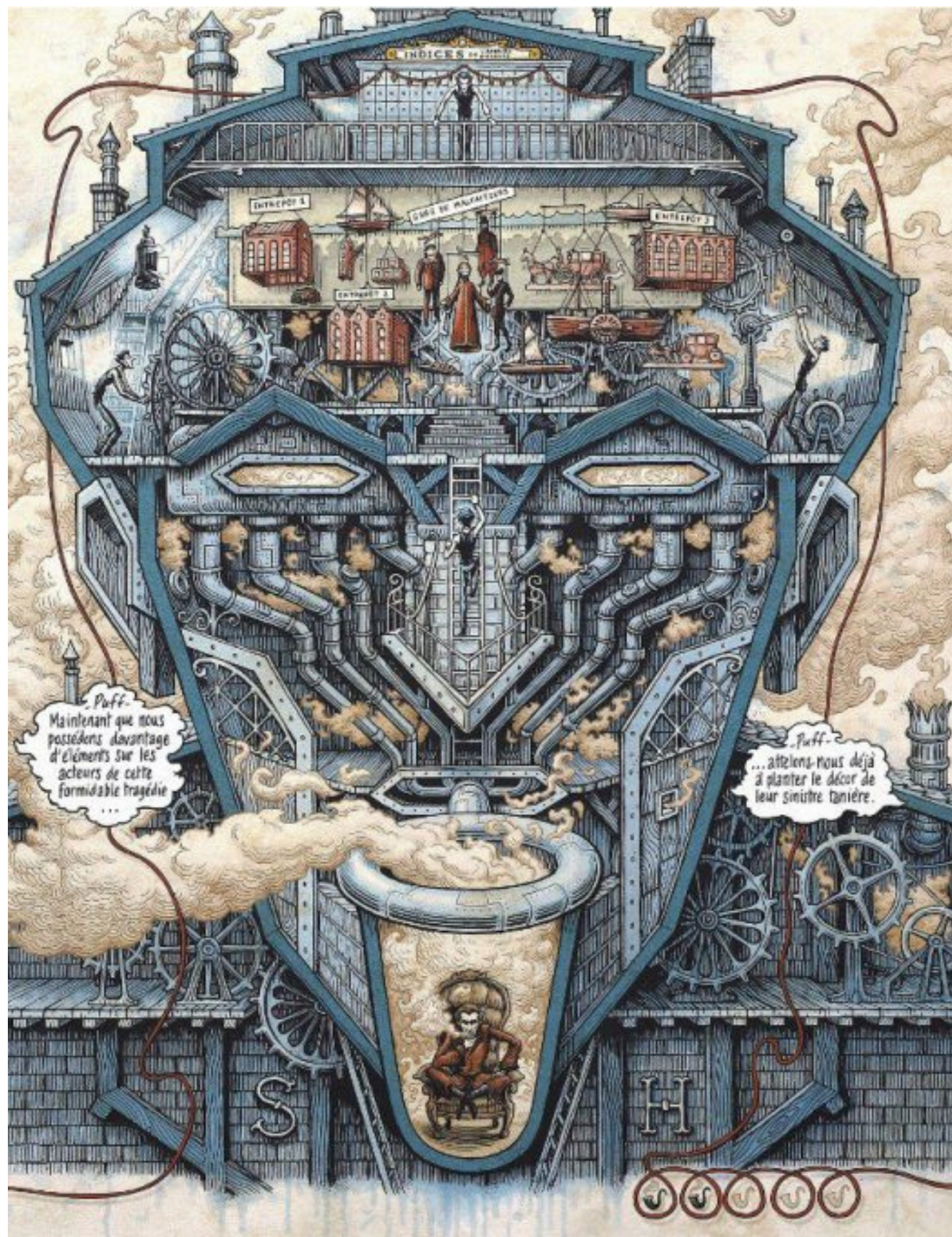
Anatomie narrative

Edition ION

40 pages

Format 19 x 27 cm

Nous avons choisi cette planche car elle est créée à partir de pages de comics découpées et assemblées. Ces collages permettent de revisiter les codes de la bande dessinée, que ce soit la composition ou l'usage des gouttières.



Benoît Dahan, Cyril Lieron

2021

Dans la tête de Sherlock Holmes

D'après le roman de Conan Doyle (1887)

Tome 2

Edition Ankama

Nous avons choisi cette planche car elle ne possède pas de cases à proprement parler. Le découpage des scènes est défini par les différents murs de cette maison en forme de visage. Les étages font office de cases.

